

予約方法について

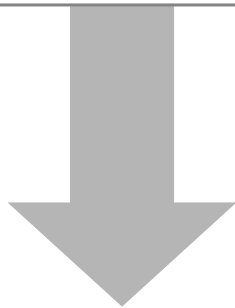
健康診断のご予約は2つの方法からお選びいただけます。

健診機関へご自身で 直接電話で予約し、 受診する

健診機関と直接、予約日を調整いただけるので、受診日の確定までがスムーズです。女性医師の有無や子連れの可否の確認も可能です。

こんな方におススメ!!

- ・すぐに予約日を確定させたい方
- ・健診機関の施設(駐車場の有無など)や対応(女性医師の有無、子連れの可否)について事前に確認をとっておきたい方



FAX・郵送・TELをお使いの方



パソコン・スマートフォンを お使いの方

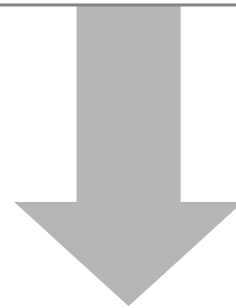


健康診断事務委託先 (株)イーウェルに受診の 予約取次を依頼し、 受診する

イーウェルが健診機関との間で受診日の日程調整を行います。健診機関の空き状況により、受診日の確定までお時間をいただく場合がございます。

こんな方におススメ!!

- ・受診日は比較的いつでもよい方
- ・健診機関にお電話する時間がない方



FAX・郵送・TELをお使いの方



パソコン・スマートフォンを お使いの方



！ ご注意ください

FAX・郵送をお使いの場合、予約方法により申込用紙が異なります。

直接電話で予約する場合

巻末の「受診券発行依頼書」をご使用ください。

予約の取次を依頼する場合

巻末の「健診予約申込書」をご使用ください。

FAX送信先 0570-057021 FAXの到着確認は送付後2~3日かかります。
 FAXの到着確認は送付後2~3日かかります。 FAXの到着確認は送付後2~3日かかります。
 [03-6659-7900]までお送りください。

イーウェル一般健診A1コース(施設型)/人間ドックAコース専用
2024年度 受診券発行依頼書 88411

■注意事項 ※お申込の際は案内の「個人情報のお取り扱いについて」に同意の上、お申込ください。
 ※欄外に記入された連絡先は必ずお届きになります。
 ※健診機関へ予約されていない場合は、受診ができません。
 ※完了後に、以下欄外に書かれた記入の上、FAXまたは郵送でイーウェルまでお送りください。

健診機関へお電話でのご予約はお済みですか?
 (1)お電話で予約した健診機関(欄外)へ健診内容をご記入ください。

健診予約コード ※健診機関コード4桁が記入されていない場合は、当日受診ができない場合がございます。

受診予約日時 月 日 年 午前 午後 分

健診コース 014. イーウェル一般健診A1コース ※ 031. 子宮頸がん検診検査 046. 骨密度検査 048. 肺がん検診(PSA)検査 052. HPV検査 048. 肺がん検診(PSA)検査 032. マンモグラフィ検査 033. 乳がん検診 034. 痔瘻検査 035. 痔瘻内視鏡検査 020. イーウェル人間ドックAコース(日帰りバージョン) ※ 031. 子宮頸がん検診検査 033. 乳がん検診 046. 骨密度検査 052. HPV検査 033. 乳がん検診 039. (ABC判定)マンモグラフィ検査 048. 肺がん検診(PSA)検査 032. マンモグラフィ検査 036. 痔瘻内視鏡検査 051. 結核検査

※1-一般健診A1コースもしくは人間ドックAコースのどちらかを選択してください。
 ※2-骨密度検査は骨質の低下を、痔瘻内視鏡検査への受診が希望の場合は「健診機関」に申請

■受診者様情報をご記入ください

所属団体コード **7137** 保険証番号

所属団体名 **日野自動車健康保険組合** 保険証番号

カナ氏名 (姓) カタカナ (名) ハナコ 生年月日 (西暦) 年 月 日

住所 〒 -- 東京都 区 --

日中連絡先 ※1 -- 連絡可能 時間帯 午前 9:30~12:00 午後 15:00~17:30
 FAX番号 ※2 -- 12:00~15:00 いつでも可

※1 日中連絡先(※1)イーウェル健康サポートセンターからお電話する場合がございますので、勤務先電話番号を記入いただく際にご注意ください。
 ※2 FAX番号を記入した場合は、「受診券」はFAXにて送付し郵送はしません。

■健康状態についてご記入ください ※今回の健診は、特定健康診査を兼ねる場合がございますので、必ずお答えください。

①血圧を下げる薬を飲んでいませんか。 はい いいえ いずれも
 ②インスリン注射又は血糖を下げる薬を飲んでいませんか。 はい いいえ いずれも
 ③コレステロールや中性脂肪を下げる薬を飲んでいませんか。 はい いいえ いずれも

※現在、または過去に喫煙していますか。 はい いいえ 以前は喫煙していましたが、現在は喫煙していません。
 ※現在、または過去に飲酒していますか。 はい いいえ 以前は飲酒していましたが、現在は飲酒していません。
 ※現在、または過去に喫煙していませんが、条件1と条件2を両方満たす者である。 はい いいえ 以前は喫煙していましたが、現在は喫煙していません。
 ※現在、または過去に飲酒していませんが、条件1と条件2を両方満たす者である。 はい いいえ 以前は飲酒していましたが、現在は飲酒していません。
 ※生活習慣の改善について、これまでに特定健康診査を受けたいと考えていますか。 はい いいえ

郵送申込先 〒137-8691 日本郵便株式会社 東京都郵便局郵便私書箱203号
 (株)イーウェル健康サポートセンター「健診予約申込」係
 郵送の到着確認は送付後10日程度要しますので予めご了承ください。

FAX送信先 0570-057021 FAXの到着確認は送付後2~3日かかります。
 FAXの到着確認は送付後2~3日かかります。 FAXの到着確認は送付後2~3日かかります。
 [03-6659-7900]までお送りください。

イーウェル一般健診A1コース(施設型)/人間ドックAコース専用
2024年度 健診予約申込書 88421

■注意事項 ※お申込の際は案内の「個人情報のお取り扱いについて」に同意の上、お申込ください。
 ※欄外に記入された連絡先は必ずお届きになります。

健診予約コード ※健診機関コード4桁が記入されていない場合は、当日受診ができない場合がございます。

受診希望日 月 日 年 午前 午後 指定なし
 健診希望時間 午前 午後 指定なし

健診コース 014. イーウェル一般健診A1コース ※ 031. 子宮頸がん検診検査 046. 骨密度検査 048. 肺がん検診(PSA)検査 052. HPV検査 048. 肺がん検診(PSA)検査 032. マンモグラフィ検査 033. 乳がん検診 034. 痔瘻検査 035. 痔瘻内視鏡検査 020. イーウェル人間ドックAコース(日帰りバージョン) ※ 031. 子宮頸がん検診検査 033. 乳がん検診 046. 骨密度検査 052. HPV検査 033. 乳がん検診 039. (ABC判定)マンモグラフィ検査 048. 肺がん検診(PSA)検査 032. マンモグラフィ検査 036. 痔瘻内視鏡検査 051. 結核検査

※1-一般健診A1コースもしくは人間ドックAコースのどちらかを選択してください。
 ※2-骨密度検査は骨質の低下を、痔瘻内視鏡検査への受診が希望の場合は「健診機関」に申請

■受診者様情報をご記入ください

所属団体コード **7137** 保険証番号

所属団体名 **日野自動車健康保険組合** 保険証番号

カナ氏名 (姓) カタカナ (名) ハナコ 生年月日 (西暦) 年 月 日

住所 〒 -- 東京都 区 --

日中連絡先 ※1 -- 連絡可能 時間帯 午前 9:30~12:00 午後 15:00~17:30
 FAX番号 ※2 -- 12:00~15:00 いつでも可

※1 日中連絡先(※1)イーウェル健康サポートセンターからお電話する場合がございますので、勤務先電話番号を記入いただく際にご注意ください。
 ※2 FAX番号を記入した場合は、「受診券」はFAXにて送付し郵送はしません。

■健康状態についてご記入ください ※今回の健診は、特定健康診査を兼ねる場合がございますので、必ずお答えください。

①血圧を下げる薬を飲んでいませんか。 はい いいえ いずれも
 ②インスリン注射又は血糖を下げる薬を飲んでいませんか。 はい いいえ いずれも
 ③コレステロールや中性脂肪を下げる薬を飲んでいませんか。 はい いいえ いずれも

※現在、または過去に喫煙していますか。 はい いいえ 以前は喫煙していましたが、現在は喫煙していません。
 ※現在、または過去に飲酒していますか。 はい いいえ 以前は飲酒していましたが、現在は飲酒していません。
 ※現在、または過去に喫煙していませんが、条件1と条件2を両方満たす者である。 はい いいえ 以前は喫煙していましたが、現在は喫煙していません。
 ※現在、または過去に飲酒していませんが、条件1と条件2を両方満たす者である。 はい いいえ 以前は飲酒していましたが、現在は飲酒していません。
 ※生活習慣の改善について、これまでに特定健康診査を受けたいと考えていますか。 はい いいえ

郵送申込先 〒137-8691 日本郵便株式会社 東京都郵便局郵便私書箱203号
 (株)イーウェル健康サポートセンター「健診予約申込」係
 郵送の到着確認は送付後10日程度要しますので予めご了承ください。

変更・キャンセルについて

変更・キャンセルは、次の手順で受診日の1週間前までに行ってください。

STEP 1

予約(申込み)をしている健診機関に直接電話をし、
 変更・キャンセルを行う。
 ※健診機関の電話番号は、受診券に記載されています。

STEP 2

イーウェルへ「変更」または「キャンセル」の内容を連絡する。
 ※健診当日は受診券に記載の予約番号を健診機関窓口でお伝えください。
 ※キャンセルの場合は、受診券の再発行はされません。
 ※パソコン・スマートフォンで申込された方は、パソコン・スマートフォンでも変更・キャンセルを行っていただけます。

- ※受診の予約取次を依頼した場合、「受診券発行完了メール」が届く前の変更・キャンセルは、イーウェル健康サポートセンターに直接お電話でご連絡ください。
- ※受診当日の追加・変更・キャンセルは、全額自己負担となる場合があります。
- ※健診機関を変更する場合は、キャンセル連絡後、改めてお申込みが必要となります。

ご連絡先 (株)イーウェル 健康サポートセンター TEL:0120-601-585
《受付時間》 9:30~17:30 《休業日》 日曜・祝日・12/29~1/4
 ※上記番号をご利用いただけない場合は[050-3850-5735]をご利用ください。
 ※個人情報保護の観点から、健康診断を受診されるご本人様以外からのお問合せは受付しておりません。

直接電話で予約する方法



FAX・郵送・TELの場合

STEP 1 健診機関を えらぶ



健診概要から受診するコースとオプション検査を決める

健診機関リストから 希望する健診機関をえらぶ

別冊の健診機関リストから選んでください。
(希望する健診コースが受診可能なことを確認してください)

⚠ リストは、作成時点の情報です。(今後、掲載内容が変更になる可能性有)いきいきポータルは最新の情報です。



健診機関リスト
※画像はイメージです。

STEP 2 健診機関に 電話して予約する



ご自身で直接、健診機関へ電話で予約

予約の際、以下の内容を必ずお伝えください。

- 健康保険組合名称
- 代行機関が(株)イーウェルであること
- 受診希望の日程・健診コース・オプション検査
- ご自身の氏名・住所・連絡先

健診の実施に関する内容で不明点がある場合は、健診機関へご相談ください。

⚠ 受診日は、申込日より**2週間以上**先の日程で予約してください。

STEP 3 受診券発行依頼書に 記入する



巻末の 「受診券発行依頼書」 に記入

⚠ 「健診予約申込書」とお間違えないよう、ご注意ください。

TELによる 受診券発行依頼も 可能です!

TELの場合は、STEP3・STEP4が不要。
イーウェル健康サポートセンターに連絡。

TEL:0120-601-585

上記の番号がご利用いただけない場合は
[050-3850-5735]をご利用ください。

※個人情報保護の観点から、健康診断を受診されるご本人様以外からのお問合せは受付しておりません。

- 受付時間 9:30~17:30
- 休業日 日曜・祝日・12/29~1/4

STEP 4 受診券発行依頼書を おくる



FAXまたは郵送で (株)イーウェルへ送る

FAX:0570-057021

上記のFAX番号がご利用いただけない場合は[03-6659-7900]までお送りください。郵送の場合は、同封の封筒をご利用ください。

※FAXの到着確認は送信後2~3日、郵送の到着確認は投函後10日程度要しますので予めご了承ください。

STEP 5 受診券が とどく



FAXまたは 郵送で 「受診券」が 届く

2週間以内に
FAXまたは郵送で
届きます。

STEP 6 健診を うける



健診を受ける

①受診当日、以下のものを持参し、
受診してください。

- 受診券または受診券に記載の予約番号
- 自己負担金(窓口支払が発生する場合)
- 健康保険証
- 検体容器(健診機関から届いた場合)

②健診結果は、健診機関から届きます。

日野健保ホームページのTOP画面にある「いきいきポータル」をクリック

日野健保 検索



変更・キャンセルの手続きは4ページをご確認ください。



パソコン・スマートフォンの場合

健診概要・検査項目

予約方法について

よくあるお問合せ・個人情報

受診券発行依頼書・健診予約申込書

STEP 1

初回登録をおこなう



いきいきポータルにアクセスし『初回登録』を行う

初回登録がお済みの方は、STEP2へすすむ
日野健保ホームページからいきいきポータルにアクセスし、初回登録を行ってください。

※登録には、ID、仮パスワードが必要です。
2022年8月31日時点で未登録の方へは、2022年11月未よりID、仮パスワードを配付済です。
今年度30歳になる方には、4月上旬より事業所経由で配付いたします。



※写真はイメージです。

STEP 2

健診機関をえらぶ



健診概要から受診するコースとオプション検査を決める

健診機関リストから希望する健診機関をえらぶ

別冊の健診機関リストまたは、いきいきポータル「健診申込-施設健診申込」から選んでください。

(希望する健診コースが受診可能なことを確認してください)

⚠ リストは、作成時点の情報です。(今後、掲載内容が変更になる可能性有)いきいきポータルは最新の情報です。



健診機関リスト
※画像はイメージです。

STEP 3

健診機関に電話して予約する



ご自身で直接、健診機関へ電話で予約

予約の際、以下の内容を必ずお伝えください。

- 健康保険組合名称
- 代行機関が(株)イーウェルであること
- 受診希望の日程・健診コース・オプション検査
- ご自身の氏名・住所・連絡先

健診の実施に関する内容で不明点がある場合は、健診機関へご相談ください。

⚠ 受診日は、申込日より2週間以上先の日程で予約してください。

STEP 4

いきいきポータルで受診券を申込み



いきいきポータルで(株)イーウェルへ受診券発行を依頼する

※電話予約後3日以内に

①いきいきポータルにログインし、健診申込(グリーンバナー)から手続きを行ってください。

②手続き後、1週間以内に(株)イーウェルから「受診券発行完了メール」が届きます。



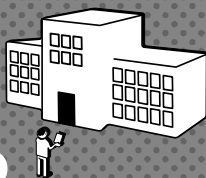
※写真はイメージです。

■パソコンの場合/いきいきポータルにログインし、受診券ファイルを印刷してください。
※受診券が印刷できない場合は、受診券に記載の予約番号を健診機関窓口でお伝えください。

■スマートフォンの場合/「受診券発行完了メール」がそのまま当日必要となります。大切に保管してください。
※スマートフォンの場合、紙の受診券は発行されません。

STEP 5

健診を受ける



健診を受ける

①受診当日、以下のものを持参し、受診してください。

- 受診券または受診券に記載の予約番号(※)
- 自己負担金(窓口支払が発生する場合)
- 健康保険証
- 検体容器(健診機関から届いた場合)

⚠ (※)スマートフォンの場合、受診券の代わりに「受診券発行完了メール」に記載の予約番号を健診機関窓口でお伝えください。

②健診結果は、健診機関から届きます。

受診の予約取次を依頼する方法



FAX・郵送・TELの場合

STEP 1 健診機関を えらぶ



健診概要から受診するコースとオプション検査を決める

健診機関リストから 希望する健診機関をえらぶ

別冊の健診機関リストから選んでください。
(希望する健診コースが受診可能なことを確認してください)

⚠ リストは、作成時点の情報です。(今後、掲載内容が変更になる可能性有)いきいきポータルは最新の情報です。



健診機関リスト
※画像はイメージです。

STEP 2 健診予約申込書に 記入する



巻末の 「健診予約申込書」 に記入

⚠ 受診希望日は1ヶ月以上先の日程を記入してください。

⚠ 別紙の『受診券発行依頼書』とお間違えないよう、ご注意ください。

TELによる 予約申込み 可能です!

TELの場合は、STEP2・STEP3が不要。
イーウェル健康サポートセンターに連絡。

TEL:0120-601-585

上記の番号がご利用いただけない場合は
[050-3850-5735]をご利用ください。

※個人情報保護の観点から、健康診断を受診されるご本人様以外からのお問合せは受付しておりません。

■受付時間 9:30~17:30

■休業日 日曜・祝日・12/29~1/4

STEP 3 健診予約申込書をおくる



※予約調整期間 2週間~4週間

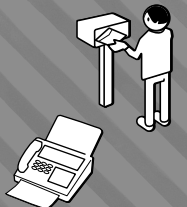
FAXまたは郵送で (株)イーウェルへ送る FAX:0570-057021

上記のFAX番号がご利用いただけない場合は[03-6659-7900]までお送りください。

郵送の場合は、同封の封筒をご利用ください。

※FAXの到着確認は送信後2~3日、郵送の到着確認は投函後10日程度要しますので予めご了承ください。

STEP 4 受診券が とどく



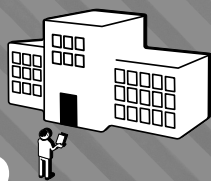
FAXまたは郵送で「受診券」が届く

予約確定次第、(株)イーウェルからFAXまたは郵送で「受診券」を送付いたします。

お手元に届きましたら内容をご確認ください。

⚠ 健診の実施に関する内容で不明点がある場合は、健診機関へご相談ください。
日程はご都合に添えない場合がございます。
ご希望日程で予約が取れなかった場合、健診機関または(株)イーウェルよりお電話でご連絡いたします。

STEP 5 健診を うける



健診を受ける

① 受診当日、以下のものを持参し、受診してください。

- 受診券または受診券に記載の予約番号
- 自己負担金(窓口支払が発生する場合)
- 健康保険証
- 検体容器(健診機関から届いた場合)

② 健診結果は、健診機関から届きます。

日野健保ホームページのTOP画面にある「いきいきポータル」をクリック

日野健保

検索



変更・キャンセルの手続きは4ページをご確認ください。



パソコン・スマートフォンの場合

健診概要・検査項目

予約方法について

よくあるお問合せ・個人情報

受診券発行依頼書・健診予約申込書

STEP 1

初回登録をおこなう



いきいきポータルにアクセスし『初回登録』を行う

初回登録がお済みの方は、STEP2へすすむ

日野健保ホームページからいきいきポータルにアクセスし、初回登録を行ってください。

※登録には、ID、仮パスワードが必要です。
2022年8月31日時点で未登録の方へは、2022年11月未よりID、仮パスワードを配付済です。
今年度30歳になる方には、4月上旬より事業所経由で配付いたします。



※写真はイメージです。

STEP 2

健診機関をえらぶ



健診概要から受診するコースとオプション検査を決める

健診機関リストから希望する健診機関をえらぶ

別冊の健診機関リストまたは、いきいきポータル「健診申込-施設健診申込」から選んでください。

(希望する健診コースが受診可能なことをご確認してください)

⚠ リストは、作成時点の情報です。(今後、掲載内容が変更になる可能性有)いきいきポータルは最新の情報です。



健診機関リスト
※画像はイメージです。

STEP 3

いきいきポータルで健診予約を申込み



いきいきポータルで(株)イーウェルへ健診予約申込をする

①いきいきポータルにログインし、健診申込(グリーンバナー)から手続きを行ってください

⚠ 受診希望日は、申込日より**2週間**以上先の日程でお申込ください。

⚠ **必ず**受診期間内で申込んでください。

②申込み確定後、原則2週間以内に(株)イーウェルから「受診券発行完了メール」が届きます。



※写真はイメージです。

■パソコンの場合 / いきいきポータルにログインし、受診券ファイルを印刷してください。

※受診券が印刷できない場合は、受診券に記載の予約番号を健診機関窓口でお伝えください。

■スマートフォンの場合 / 「受診券発行完了メール」がそのまま当日

必要となります。大切に保管してください。

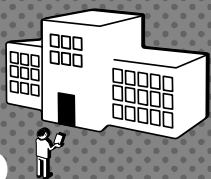
※スマートフォンの場合、紙の受診券は発行されません。

日程はご都合に添えない場合がございます。

ご希望日程で予約が取れなかった場合、健診機関または(株)イーウェルよりお電話でご連絡いたします。

STEP 4

健診を受ける



健診を受ける

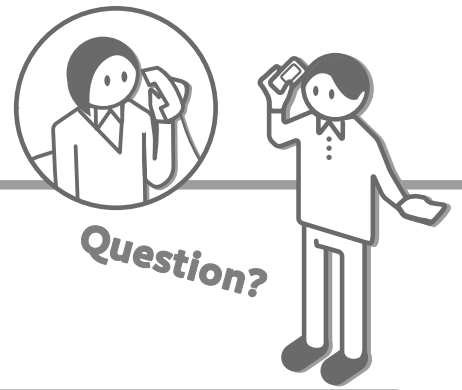
①受診当日、以下のものを持参し、受診してください。

- 受診券または受診券に記載の予約番号(※)
- 自己負担金(窓口支払が発生する場合)
- 健康保険証
- 検体容器(健診機関から届いた場合)

⚠ (※)スマートフォンの場合、受診券の代わりに「受診券発行完了メール」に記載の予約番号を健診機関窓口でお伝えください。

②健診結果は、健診機関から届きます。

よくあるお問合せ



受診内容について

Q 指定外のオプション検査を受診することは可能でしょうか？

A 可能です。

但し、指定外のオプション検査の検査費用は全額自己負担となります。その場合、(株)イーウェルから発行される『受診券』にオプション検査名称や自己負担金は記載されませんので、検査費用は健診機関にご確認ください。

Q 健康診断の内容について知りたいのですが？

A 健診機関にご確認ください。

健康診断の実施に関するお問合せは、直接健診機関にご確認ください。

Q 『健診機関リスト』に掲載されていない健診機関で受診していいのでしょうか？

A いいえ。

但し、KENKOBBOX上では、ご利用いただけるすべて(最新)の健診機関が閲覧できますのでご確認ください。

Q 健診コース内で受診したくない検査項目がありますが、受診しなくてもいいのでしょうか？

A いいえ。

実施が義務化されている検査項目が含まれておりますので、必ず全項目受診してください。

申込について

●直接お電話で予約する場合

Q 健診機関への電話予約から3日以上経ってしまいましたが、受診券発行依頼は可能でしょうか？

A 可能です。

但し、受診日までの期間が短いと受診券の発行や健診機関からの検体容器等が間に合わない場合がございますので、速やかに受診券発行依頼を行ってください。

●直接お電話で予約する場合

Q 受診券発行依頼をしたら、予約完了ですか？

A まずは健診機関への予約が必要です。

受診券発行依頼をする前に、必ず健診機関へ予約が必要です。
予約が確定した後、受診券発行依頼の手続きをお願いします。

●共通

Q たった今、FAX送信しましたが、届いているでしょうか？

A 確認に2~3日必要です。

FAXの到着確認は、システムサーバーからの取込みに時間を要するため送信後約2~3日要します。そのため送信直後の到着確認は出来かねますのでご了承ください。

●予約の取次を依頼する場合

Q 希望日を2週間以内の日付にしたい!

A できません。

受診券の発行や健診機関からの検体容器等が間に合わない場合がありますので、パソコン・スマートフォン申込…2週間以上 FAX・郵送申込…1ヶ月以上 先の日付にしてください。

個人情報のお取り扱いについて

利用する個人情報の内容および利用する者の範囲

日野自動車健康保険組合:下記「日野自動車健康保険組合における個人情報の取得について」に記載のとおり
株式会社イーウェル:下記「株式会社イーウェルにおける個人情報の取り扱いについて」に記載のとおり
健診機関:下記「健診機関における個人情報の取り扱いについて」に記載のとおり

利用範囲

- ①健康の保持・増進・保健指導
- ②健診データの分析・解析
- ③集計結果の報告、健康相談

個人データの管理において責任を有する者

日野自動車健康保険組合

日野自動車健康保険組合における個人情報の取得について

- ①単独がん検診コース、一般健診A1コース、人間ドックの受診結果は、健診機関から受診者および(株)イーウェルに報告され、また、(株)イーウェルより当健保組合へ報告されます。当健康保険組合では、法律及び、当健康保険組合「個人情報保護管理規程」、「健康保険組合の個人情報の取り扱いについて」に基づきデータ管理・利用をし、また健診結果によっては、特定保健指導を実施するため、法律に基づき特定保健指導委託先へデータを提供いたします。あらかじめご了承のうえ、お申し込みくださいますようお願いいたします。
- ②日野自動車健康保険組合の個人情報取扱に関する詳細は、当健保ホームページ「健康保険組合の個人情報の取り扱いについて」をご覧ください。(http://www.hinokenpo.or.jp/member/info/policy.html)

株式会社イーウェルにおける個人情報の取り扱いについて

手続きに際しご記入いただきました個人情報は、ご所属団体の指示のもと、お申込の健康支援サービス提供の目的(健康の保持・増進活動、健診受診勧奨、保健指導等を含む)に利用し、その利用目的の範囲内で提携の健診機関等の第三者へ提供させていただきます。ここで取得した個人情報は、株式会社イーウェルホームページの「個人情報保護に関する基本方針」、「個人情報のお取り扱いについて」(https://www.ewel.co.jp/privacy-policy/)のほか、下記のとおり取り扱いますので、ご同意のうえ、お申し込みください。

<お申込の健康支援サービスご利用における個人情報の取り扱い>

- ①株式会社イーウェルから、健診の予約内容確認のため、お申込者の氏名、住所、電話番号、生年月日、メールアドレス、所属団体等を含む個人情報を健診機関に提供致します。
- ②株式会社イーウェルは、前記①の個人情報及び健診結果データを含むお申込者の全ての個人情報(以下総称して「当該個人情報」とします)を健診機関から取得致します。
- ③株式会社イーウェルは、当該個人情報を保持管理致します。
- ④株式会社イーウェルから、当該個人情報を日野自動車健康保険組合に提供致します。
- ⑤株式会社イーウェルから、日野自動車健康保険組合による健診データの分析・解析・管理のため当該個人情報を業務委託先に提供する場合があります。
- ⑥株式会社イーウェルから、特定保健指導のため当該個人情報を保健指導会社に提供する場合があります。

個人情報に関する苦情・ご相談は、株式会社イーウェル個人情報お問合せ窓口(E-mail:privacy@ewel.co.jp)までお願い致します。

健診機関における個人情報の取り扱いについて

- ①健診機関は、健診お申込者から住所、電話番号、生年月日、所属団体等を含む個人情報を取得致します。
- ②健診機関は、前記①の予約内容確認のための情報を株式会社イーウェルを通じて取得致します。
- ③健診機関は、健診結果データを含むお申込者の全ての個人情報を株式会社イーウェルを通じて所属団体に提供致します。